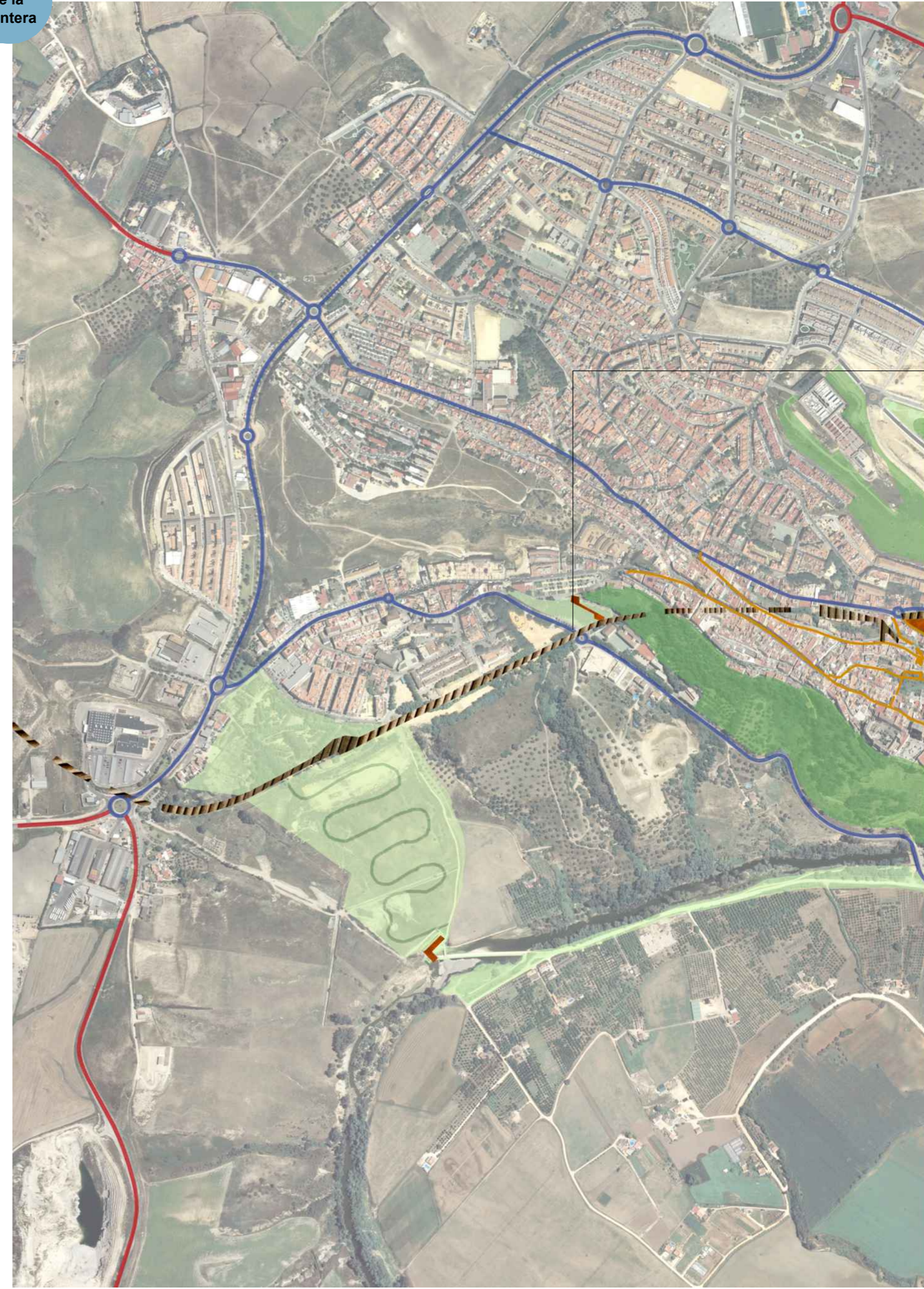


- MAYOR DE 50.000 HABITANTES
- DE 20.000 A 50.000 HABITANTES
- DE 10.000 A 20.000 HABITANTES
- DE 5.000 A 10.000 HABITANTES
- HASTA 5.000 HABITANTES
- ZONA DE ESPECIAL INTERÉS
- TÉRMINO MUNICIPAL DE ARCOS
- EQUIPAMIENTO DE RUTA PUNTUAL
- TRAZADO VÍA VERDE DE LOS PUEBLOS Blancos
- RÍOS GUADALETE, GUADALPORCÚN Y GUADAMANIL
- RECORRIDOS ORIENTATIVOS PARA RUTAS TEMÁTICAS
- ESPACIOS NATURALES DEL ENTORNO DE LA VÍA VERDE
- MUNICIPIOS POR DONDE TRANSCURRE EL TRAZADO
- MUNICIPIOS PRÓXIMOS AL TRAZADO
- PROVINCIA DE CÁDIZ
- PROVINCIA DE SEVILLA
- PROVINCIA DE MÁLAGA
- T RUTA DE LOS CONJUNTOS MONUMENTALES
- T RUTA ARQUEOLÓGICA DE LOS PUEBLOS Blancos
- T RUTA DEL VINO DE LOS PUEBLOS Blancos
- T RUTA DEL ACEITE DOP SIERRA DE CÁDIZ
- T RUTA DE LOS CASTILLOS Y FORTALEZAS
- T OBSERVATORIOS DE AVIFAUNA
- T PRÁCTICA DE DEPORTES NÁUTICOS

Estación Jédula



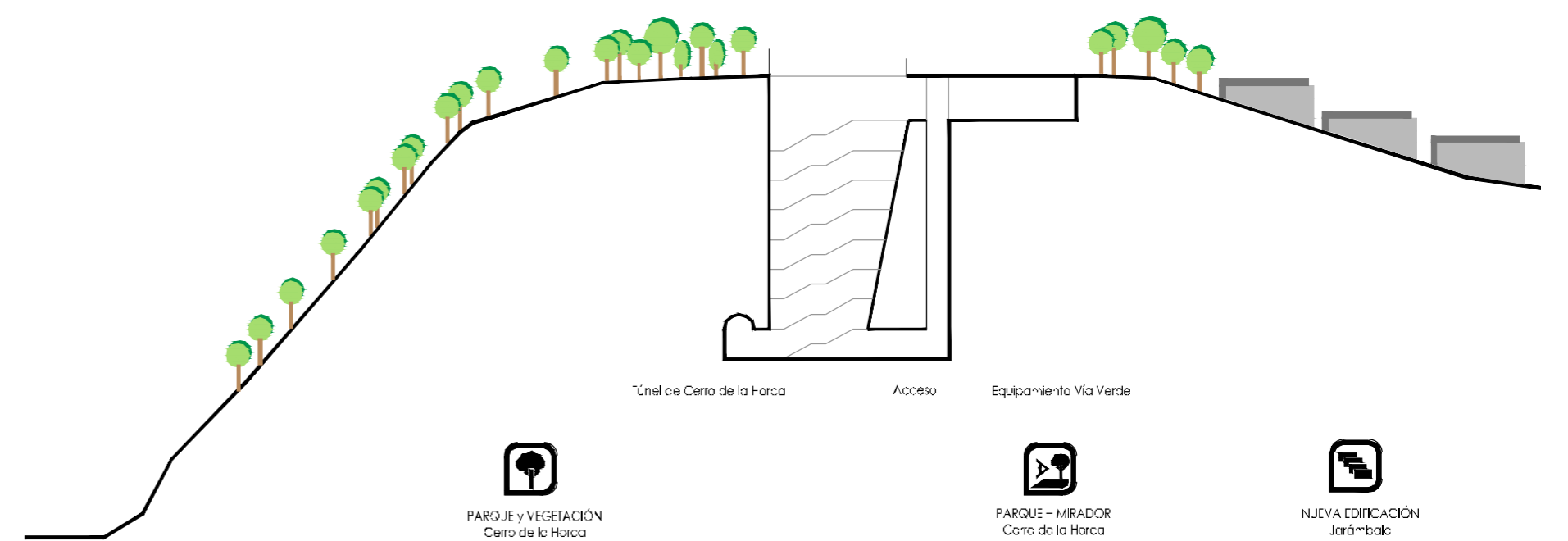
Arcos de la Frontera



Complejo turismo rural en antigua estación de ferrocarril (Olvera, Cádiz)



Albergue+Aula de Naturaleza en antigua estación (Espiel, Córdoba)



DILIGENCIA: El presente documento de Avance de la Revisión de Plan General de Ordenación Urbanística de Arcos de la Frontera fue aprobado por el Excmo. Ayuntamiento Pleno en sesión de fecha 30 de Junio de 2.014.



EL SECRETARIO GENERAL. Fdo: Bernardo Muñoz Pérez

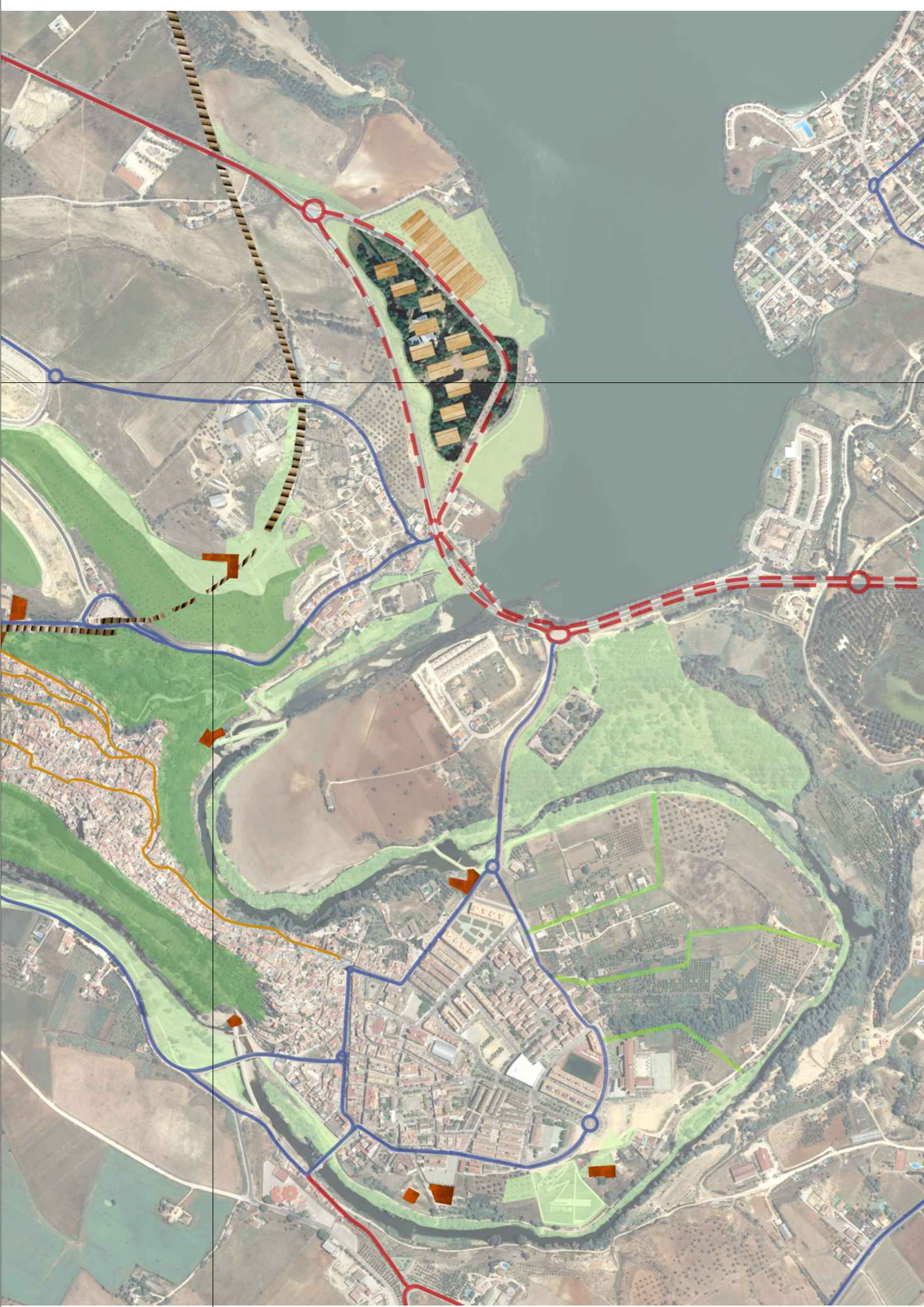


PLANOS DE ORDENACIÓN

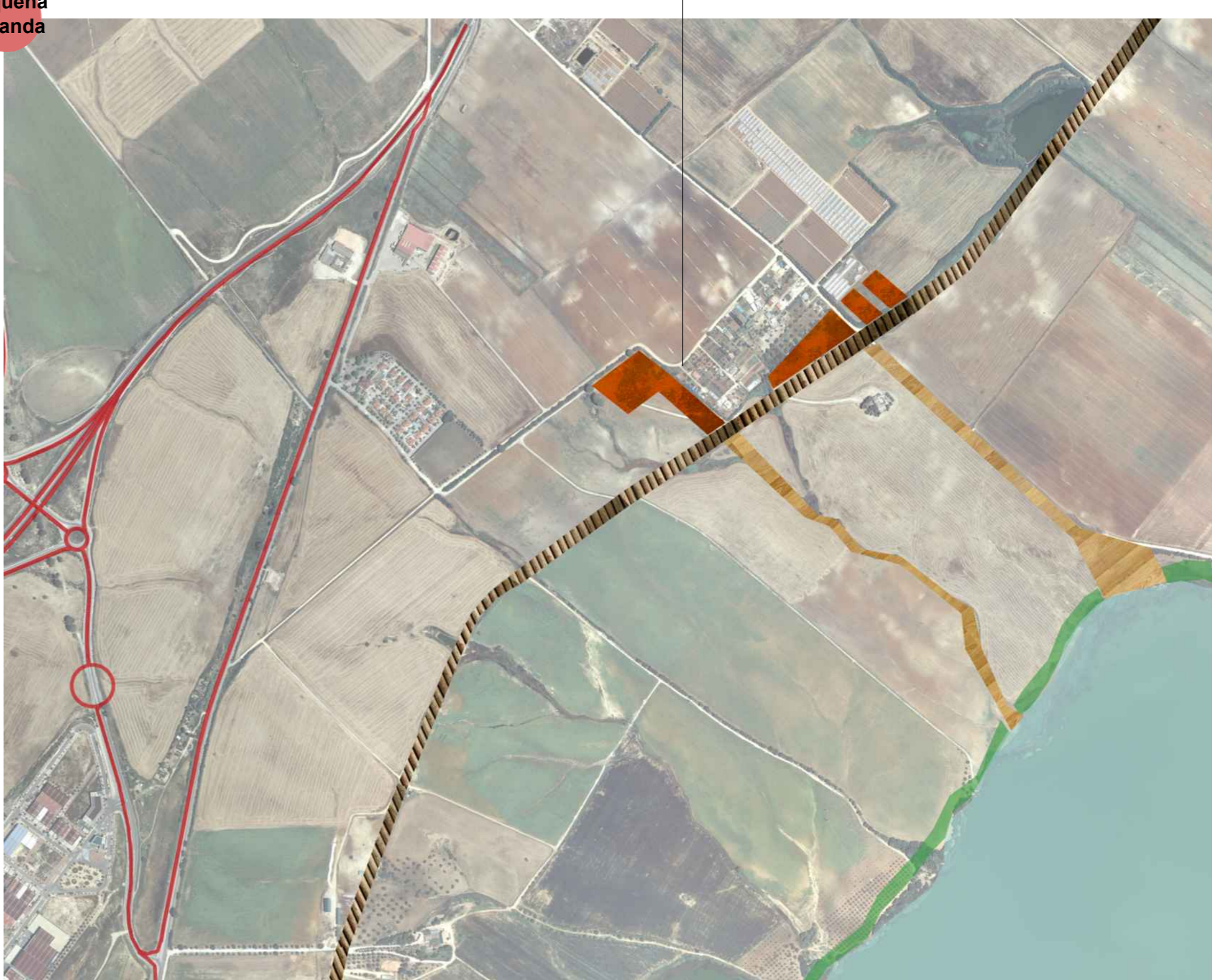
PROYECTOS DE VALOR ESTRATÉGICO VÍA VERDE

AVANCE





Pequeña Holanda



DILIGENCIA: El presente documento de Avance de la Revisión de Plan General de Ordenación Urbanística de Arcos de la Frontera fue aprobado por el Excmo. Ayuntamiento Pleno en sesión de fecha 30 de Junio de 2.014.



PLANOS DE ORDENACIÓN
PROYECTOS DE VALOR ESTRATÉGICO
VÍA VERDE

AVANCE

